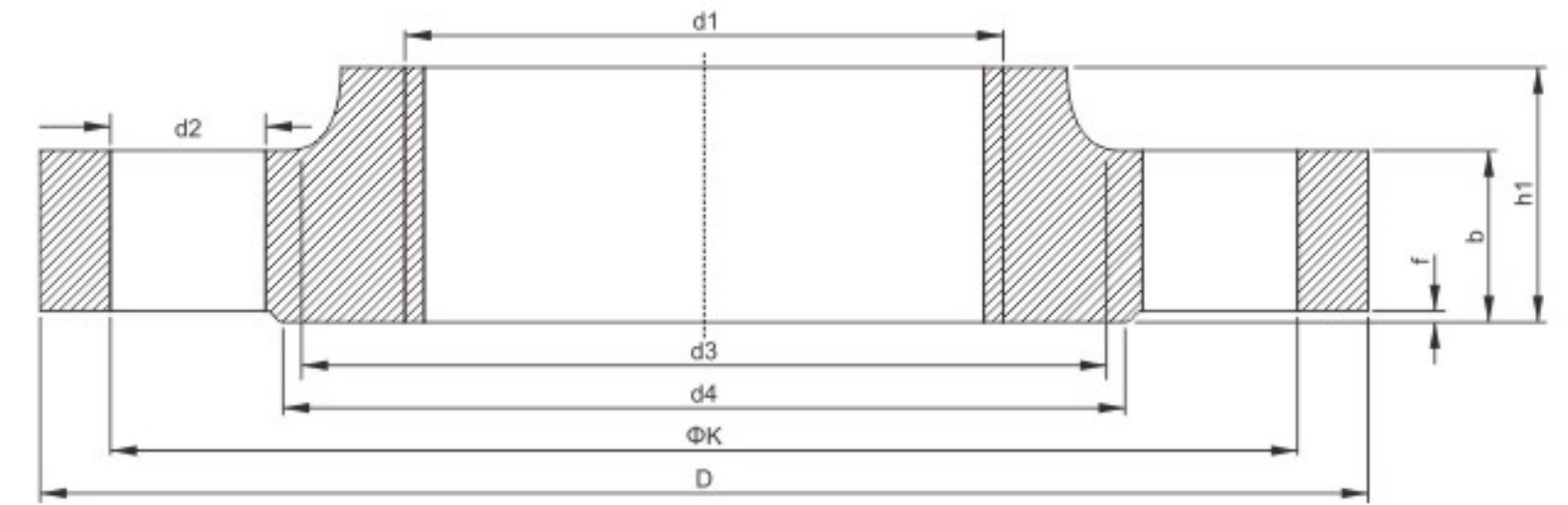




› DIN 2566 PN10/PN16

轮毂底座螺纹法兰



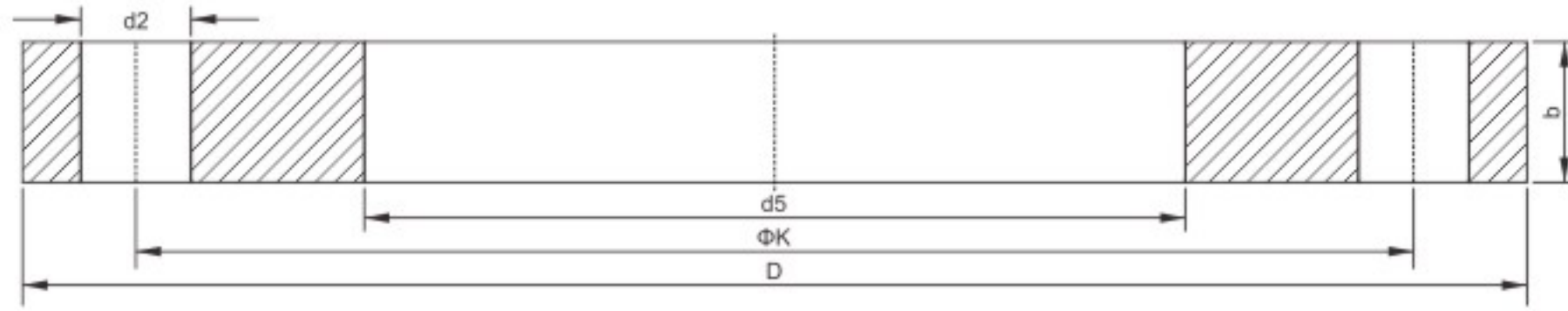
单位:mm

DN	d1		D	b	k	h1	d3	d4	f	孔数	螺栓直径	D2	大概重量
6	10.2	R1/8	75	12	50	18	20	32	2	4	M10	11	0.326
8	13.5	R1/4	80	12	55	18	25	38	2	4	M10	11	0.38
10	17.2	R3/8	90	14	60	20	30	40	2	4	M12	14	0.544
15	21.3	R1/2	95	14	65	20	35	45	2	4	M12	14	0.613
20	26.9	R3/4	105	16	75	24	45	58	2	4	M12	14	0.91
25	33.7	R1	115	16	85	24	52	68	2	4	M16	14	1.1
32	42.4	R1 1/4	140	16	100	26	60	78	2	4	M16	18	1.6
40	48.3	R1 1/2	150	16	110	26	70	88	3	4	M16	18	1.78
50	60.3	R2	165	18	125	28	85	102	3	4	M16	18	2.43
65	76.1	R2 1/2	185	18	145	32	105	122	3	4	M16	18	3.18
80	88.9	R3	200	20	160	34	118	138	3	8	M16	18	4.12
100	114.3	R4	220	20	180	38	140	158	3	8	M16	18	4.47



› DIN 2576 PN10

平板法兰

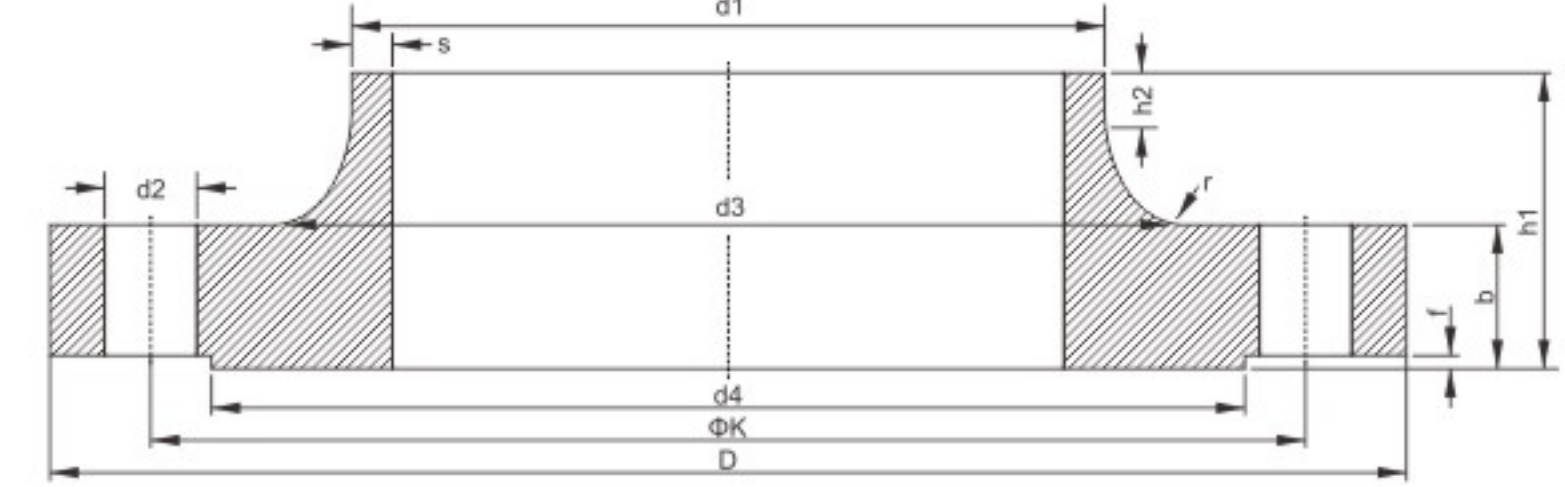


单位:mm

DN	d1		d5	D	b	e	k	孔数	螺栓直径	D2	大概重量
	1	2									
10	-	14	14.5	90	14	5	60	4	M12	14	0.613
10	17.2	-	17.7	90	14	5	60	4	M12	14	0.605
15	-	20	21	95	14	5	65	4	M12	14	0.675
15	21.3	-	22	95	14	5	65	4	M12	14	0.669
20	-	25	26	105	16	5	75	4	M12	14	0.749
20	26.9	-	27.6	105	16	5	75	4	M12	14	0.936
25	-	30	31	115	16	5	85	4	M12	14	1.14
25	33.7	-	34.4	115	16	5	85	4	M12	14	1.11
32	-	38	39	140	16	5	100	4	M16	18	1.66
32	42.4	-	43.1	140	16	5	100	4	M16	18	1.62
40	-	44.5	45.5	150	16	5	110	4	M16	18	1.89
40	48.3	-	49	150	16	5	110	4	M16	18	1.86
50	-	57	58.1	165	18	6	125	4	M16	18	2.51
50	60.3	-	61.1	165	18	6	125	4	M16	18	2.47
65	76.1	-	77.1	185	18	6	145	4	M16	18	3.00
80	88.9	-	90.3	200	20	7	160	8	M16	18	3.79
100	-	108	109.6	220	20	7	180	8	M16	18	4.20
100	114.3	-	115.9	220	20	7	180	8	M16	18	4.03
125	-	133	134.8	250	22	7	210	8	M16	18	5.71
125	139.7	-	141.6	250	22	7	210	8	M16	18	5.46
150	-	159	161.1	285	22	7	240	8	M20	22	6.72
150	168.3	-	170.5	285	22	7	240	8	M20	22	6.57
(175)	193.7	-	196.1	315	24	7	270	8	M20	22	8.45
200	219.1	-	221.8	340	24	7	295	8	M20	22	9.31
250	-	267	270.2	395	26	7	350	12	M20	22	12.5
250	273	-	276.2	395	26	7	350	12	M20	22	11.9
300	323.9	-	327.6	445	26	7	400	12	M20	22	13.8
350	355.6	368	359.7	505	28	7	460	16	M20	22	20.6
350	-	-	372.2	505	28	7	460	16	M20	22	19.0
400	406.4	-	411	565	32	7	515	16	M24	26	27.9
400	-	419	423.7	565	32	7	515	16	M24	26	25.9
(450)	457	-	462.3	615	38	7	565	20	M24	26	35.6
500	508	-	513.6	670	38	7	620	20	M24	26	41.1

› DIN 2632 PN10

对焊法兰/高颈法兰

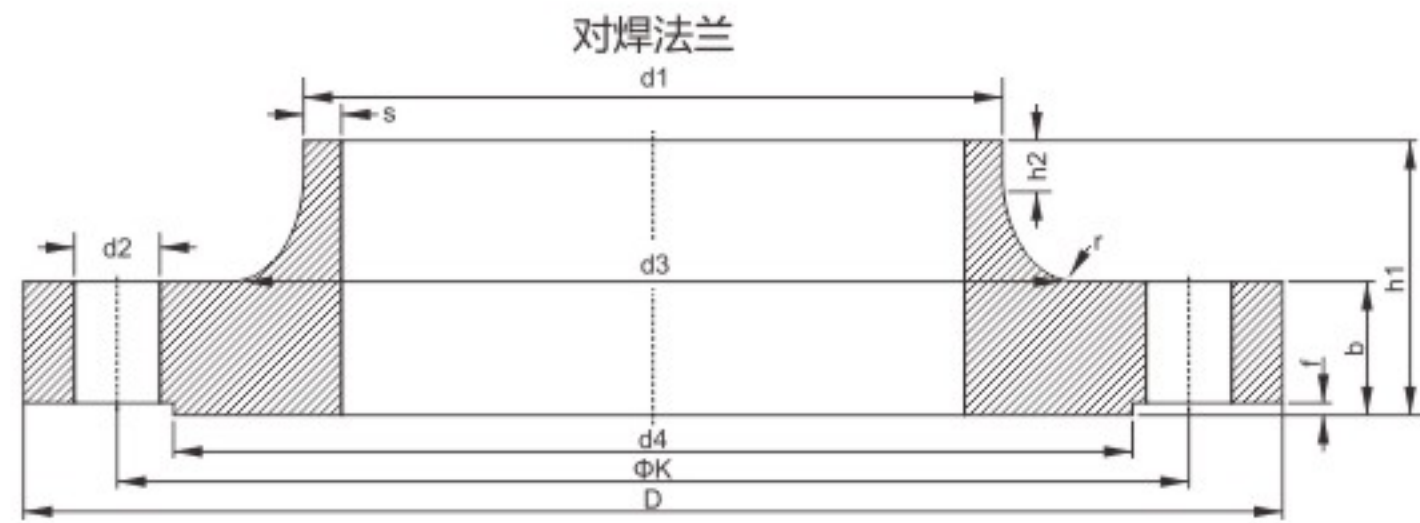


单位:mm

DN	d1		D	b	k	h1	d3	s	r	h2≈	d4	f	孔数	螺栓直径	d2	大概重量
	1	2														
DN10-DN 150 采用 DIN 2633 PN16 尺寸																
200	219.1	-	304	24	295	62	235	5.9	10	16	268	3	8	M20	22	11.30
250	-	267	395	26	350	68	285	6.3	12	16	320	3	12	M20	22	14.7
	273	-	395	26	350	68	292	6.3	12	16	320	3	12	M20	22	14.7
300	323.9	-	445	26	400	68	344	7.1	12	16	370	4	12	M20	22	17.4
350	355.6	-	505	26	460	68	385	7.1	12	16	430	4	16	M20	22	23.6
	-	368	505	26	460	68	385	7.1	12	16	430	4	16	M20	22	21.6
400	406.4	-	565	26	515	72	440	7.1	12	16	482	4	16	M24	26	28.6
	-	419	565	26	515	72	440	7.1	12	16	482	4	16	M24	26	26.2
500	508	-	670	28	620	75	542	7.1	12	16	585	4	20	M24	26	38.1
600	610	-	780	28	725	80	642	7.1	12	18	685	5	20	M27	30	44.6
700	711	-	895	30	840	80	745	8	12	18	800	5	24	M27	30	62.4
300	813	-	1015	32	950	90	850	8	12	18	905	5	24	M30	33	84.1
900	914	-	1115	34	1050	95	950	10	12	20	1005	5	28	M30	33	98.5
1000	1016	-	1230	34	1160	95	1052	10	16	20	1110	5	28	M33	36	115.0
1200	1220	-	1455	38	1380	115	1255	11	16	25	1330	5	32	M36	39	182
1400	1420	-	1675	42	1590	120	1460	12	16	25	1535	5	36	M39	42	248
1600	1620	-	1915	46	1820	130	1665	14	16	25	1760	5	40	M45	48	347
1800	1820	-	2115	50	2020	140	1868	15	16	30	1960	5	44	M45	48	430
2000	2020	-	2325	54	2230	150	2072	16	16	30	2170	5	48	M45	48	539
2200	2220	-	2550	58	2440	160	2275	18	18	35	2370	6	52	M52	56	658
2400	2420	-	2760	62	2650	170	2478	20	18	35	2570	6	56	M52	56	825
2600	2620	-	2960	66	2850	180	2680	22	18	40	2780	6	60	M52	56	979
2800	2820	-	3180	70	3070	190	2882	22	18	40	3000	6	64	M52	56	1156
3000	3020	-	3405	75	3290	200	3085	24	18	45	3210	6	68	M56	62	1402



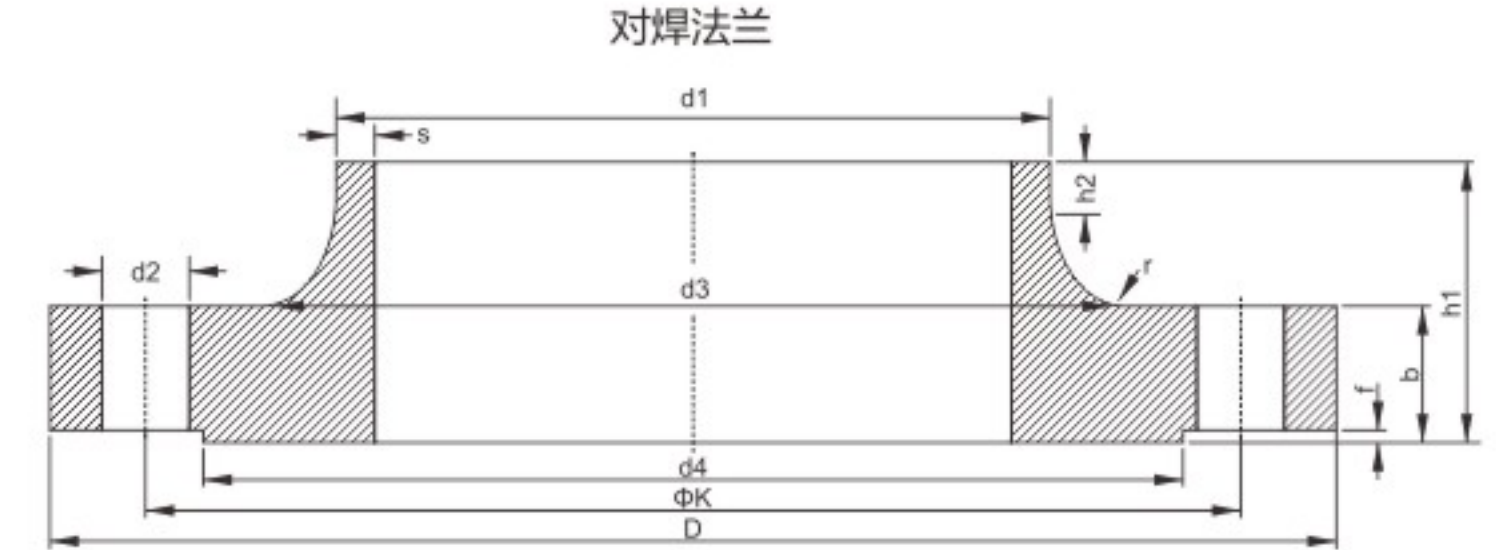
› DIN 2633 PN16



单位:mm

DN	d1		D	b	k	h1	d3	s	r	h2≈	d4	f	孔数	螺栓直径	d2	大概重量
	1	2														
10	-	14	90	14	60	35	25	1.8	4	6	40	2	4	M12	14	0.580
	17.2	-	90	14	60	35	28	1.8	4	6	40	2	4	M12	14	0.580
15	-	20	95	14	65	35	30	2	4	6	45	2	4	M12	14	0.648
	21.3	-	95	14	65	35	32	2	4	6	45	2	4	M12	14	0.648
20	-	25	105	16	75	38	38	2.3	4	6	58	2	4	M12	14	0.952
	26.9	-	105	16	75	38	40	2.3	4	6	58	2	4	M12	14	0.952
25	-	30	115	16	85	38	42	2.6	4	6	68	2	4	M12	14	1.140
	33.7	-	115	16	85	38	45	2.6	4	6	68	2	4	M12	14	1.140
32	-	38	140	16	100	40	52	2.6	6	6	78	2	4	M16	18	1.69
	42.4	-	140	16	100	40	56	2.6	6	6	78	2	4	M16	18	1.69
40	-	44.5	150	16	110	42	60	2.6	6	7	88	3	4	M16	18	1.86
	48.3	-	150	16	110	42	64	2.6	6	7	88	3	4	M16	18	1.86
50	-	57	165	18	125	45	72	2.9	6	8	102	3	4	M16	18	2.53
	60.3	-	165	18	125	45	75	2.9	6	8	102	3	4	M16	18	2.53
65	-	76.1	185	18	145	45	90	2.9	6	10	122	3	4	M16	18	3.06
	88.9	-	200	20	160	50	105	3.2	8	10	138	3	8	M16	18	3.70
100	-	108	220	20	180	52	125	3.6	8	12	158	3	8	M16	18	4.62
	114.3	-	220	20	180	52	131	3.6	8	12	158	3	8	M16	18	4.62
125	-	138	250	22	210	55	150	4	8	12	188	3	8	M16	18	6.30
	139.7	-	250	22	210	55	156	4	8	12	188	3	8	M16	18	6.30
150	-	159	285	22	240	55	175	4.5	10	12	212	3	8	M20	22	7.75
	168.3	-	285	22	240	55	184	4.5	10	12	212	3	8	M20	22	7.75
(175)	193.7	-	315	24	270	60	210	5.4	10	12	242	3	8	M20	22	9.85
200	219.1	-	340	24	295	62	235	5.9	10	16	268	3	12	M20	22	11.00
	-	267	405	26	355	70	285	6.3	12	16	320	3	12	M24	26	15.6
250	273	-	405	26	355	70	292	6.3	12	16	320	3	12	M24	26	15.6
	323.9	-	460	28	410	78	344	7.1	12	16	378	4	12	M24	26	22.0
300	355.6	-	520	30	470	82	390	8	12	16	438	4	16	M24	26	31.2
	-	368	520	30	470	82	390	8	12	16	438	4	16	M24	26	28.8
350	406.4	-	580	32	525	85	445	8	12	16	490	4	16	M27	30	39.3
	-	419	580	32	525	85	445	8	12	16	490	4	16	M27	30	36.3
400	508	-	715	34	650	90	548	8	12	16	610	4	20	M30	33	61.0
	610	-	840	36	770	95	652	8.8	12	18	725	5	20	M33	36	75.4
500	711	-	910	36	840	100	755	8.8	12	18	795	5	24	M33	36	77.0
	813	-	1025	38	950	105	855	10	12	20	900	5	24	M36	39	101.0
600	914	-	1125	40	1050	110	955	10	12	20	1000	5	28	M36	39	122.0
	1016	-	1255	42	1170	120	1058	10	16	22	1115	5	28	M39	42	162.0
700	1220	-	1485	48	1390	130	1262	12.5	16	30	1330	5	32	M45	48	243
	1420	-	1685	52	1590	145	1465	14.2	16	30	1530	5	36	M45	48	323
800	1620	-	1930	58	1820	160	1668	16	16	35	1750	5	40	M52	56	479
	1820	-	2130	62	2020	170	1870	17.5	16	35	1950	5	44	M52	56	599
900	2020	-	2345	66	2230	180	2072	20	16	40	2150	5	48	M56	62	719

› DIN 2634 PN25



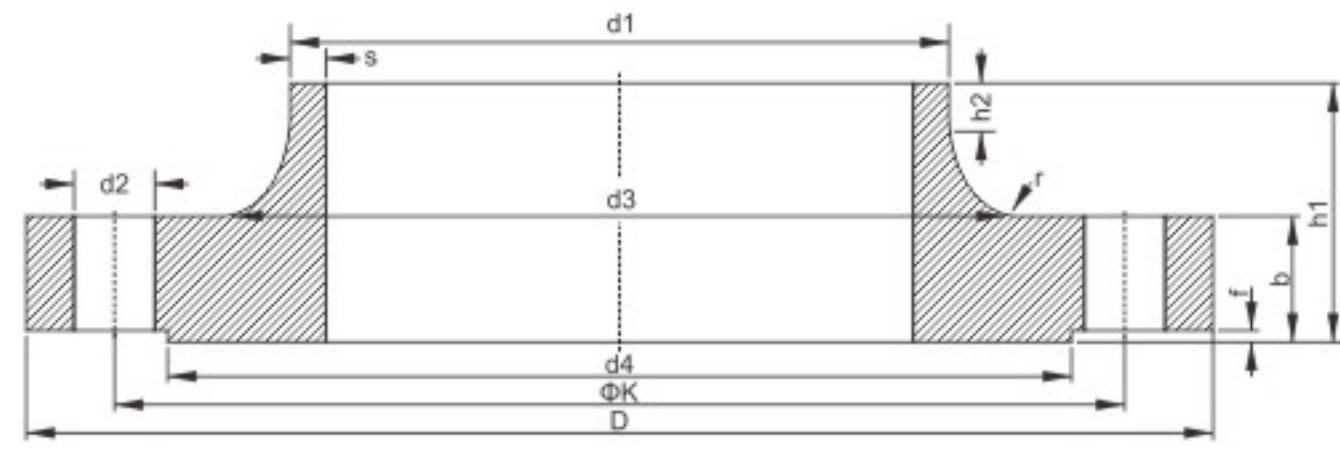
单位:mm

DN	d1		D	b	k	h1	d3	s	r	h2≈	d4	f	孔数	螺栓直径	d2	大概重量
	1	2														
DN10-DN150 采用 DIN 2633 PN40 尺寸																
(175)	193.7	-	330	28	280	75	218	5.6	10	15	248	3	12	M24	26	13.4
200	219.1	-	360	30	310	80	244	6.3	10	16	278	3	12	M24	26	17.0
250	-	267	425	32	370	88	292	7.1	12	18	335	3	12	M27	30	24.4
	273	-	485	34	430	92	298	8	12	18	395	4	16	M27	30	24.4
300	323.9	-	485	34	430	92	352	8	12	18	395	4	16	M27	30	31.2
350	355.6	-	555	38	490	100	398	8	12	20	450	4	16	M30	33	47.2
	-	368	555	38	490	100	398	8	12	20	450	4	16	M30	33	44.2
400	4.6.4	-	620	40	550	110	452	8.8	12	20	505	4	16	M33	36	61.7
	-	419	620	40	550	110	452	8.8	12	20	505	4	16	M33	36	57.9
500	508	-	730	44	660	125	558	10	12	20	615	4	20	M33	36	89.6
600	610	-	845	46	770	125	660	11	12	20	720	5	20	M36	39	104
700	711	-	960	46	875	125	760	12.5	12	20	820	5	24	M39	42	136
800	813	-	1085	50	990	135	865	14.2	12	22	930	5	24	M45	48	186
900	914	-	1185	54	1090	145	968	16	12	24	1030	5	28	M45	48	236
1000	1016	-	1320	58	1210	155	1070	17.5	16	24	1140	5	28	M52	56	307



› DIN 2635 PN 40

对焊法兰

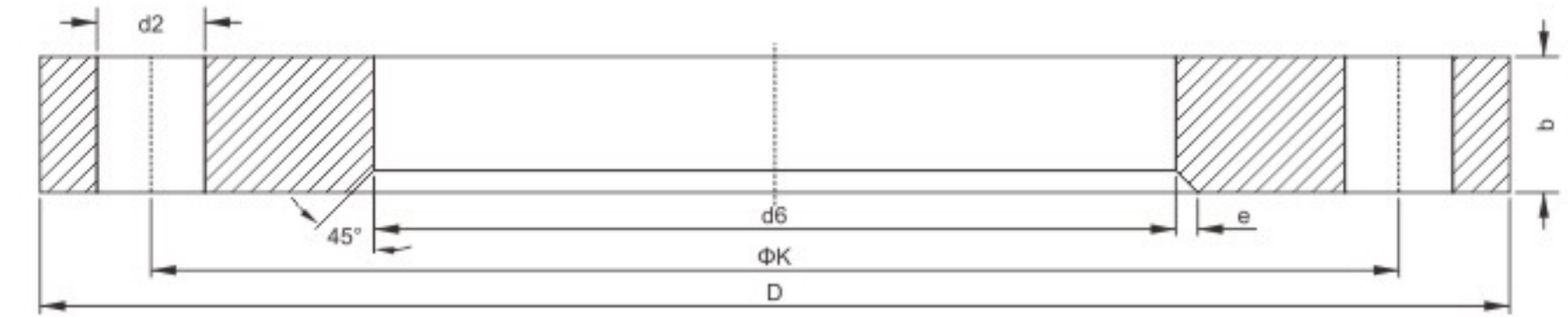


单位Unit:mm

DN	d1		D	b	k	h1≈	d3	s	r	h2	d4	f	孔数	螺栓直径	d2	大概重量
	1	2														
10	-	14	90	16	60	35	25	1.8	4	6	40	2	4	M12	14	0.661
	17.2	-	90	16	60	35	28	1.8	4	6	40	2	4	M12	14	0.661
15	-	20	95	16	65	38	30	2	4	6	45	2	4	M12	14	0.746
	21.3	-	95	16	65	38	32	2	4	6	45	2	4	M12	14	0.746
20	-	25	105	18	75	40	38	2.3	4	6	58	2	4	M12	14	1.06
	26.9	-	105	18	75	40	40	2.3	4	6	58	2	4	M12	14	1.06
25	-	30	115	18	85	40	42	2.6	4	6	68	2	4	M12	14	1.29
	33.7	-	115	18	85	40	46	2.6	4	6	68	2	4	M12	14	1.29
32	-	38	140	18	100	42	52	2.6	6	7	78	2	4	M16	18	1.88
	42.4	-	140	18	100	42	56	2.6	6	7	78	2	4	M16	18	1.88
40	-	44.5	150	18	110	45	60	2.6	6	8	88	3	4	M16	18	2.33
	48.3	-	150	18	110	45	64	2.6	6	8	88	3	4	M16	18	2.33
50	-	57	165	20	125	48	72	2.9	6	10	102	3	4	M16	18	2.82
	60.3	-	165	20	125	48	75	2.9	6	12	102	3	4	M16	18	2.82
65	76.1	-	185	22	145	52	90	2.9	6	12	122	3	4	M16	18	3.74
80	88.9	-	200	24	160	58	105	3.2	8		138	3	8	M16	18	4.75
100	-	108	235	24	190	65	128	3.6	8	12	162	3	8	M20	22	6.52
	114.3	-	235	24	190	65	134	3.6	8	12	162	3	8	M20	22	6.52
125	-	133	270	26	220	68	155	4	8	12	188	3	8	M24	26	9.07
	139.7	-	270	26	220	68	162	4	8	15	188	3	8	M24	26	9.07
150	-	159	300	28	250	75	182	4.5	10	15	218	3	8	M24	26	11.8
	168.3	-	300	28	250	75	192	4.5	10	16	218	3	8	M24	26	11.8
(175)	193.7	-	350	32	295	82	218	5.6	10	18	260	3	12	M27	30	18.2
200	219.1	-	375	34	320	88	244	6.3	10		285	3	12	M27	30	21.5
250	-	267	450	38	385	105	298	7.1	12	18	345	3	12	M30	33	34.9
	273	-	450	38	385	105	306	7.1	12	20	345	3	12	M30	33	34.9
300	323.9	-	515	42	450	115	362	8	12		410	4	16	M30	33	49.7
350	355.6	-	580	46	510	125	408	8.8	12	20	465	4	16	M33	36	68.1
	-	368	580	46	510	125		8.8	12	20	465	4	16	M33	36	68.1
400	406.4	-	660	50	585	135	462	11	12	20	535	4	16	M36	39	96.5
	-	419	660	50	585	135		11	12	20	535	4	16	M36	39	96.5
500	508	-	755	52	670	140	562	14.2	12		615	4	20	M39		117

› DIN 2642 PN10

松板法兰



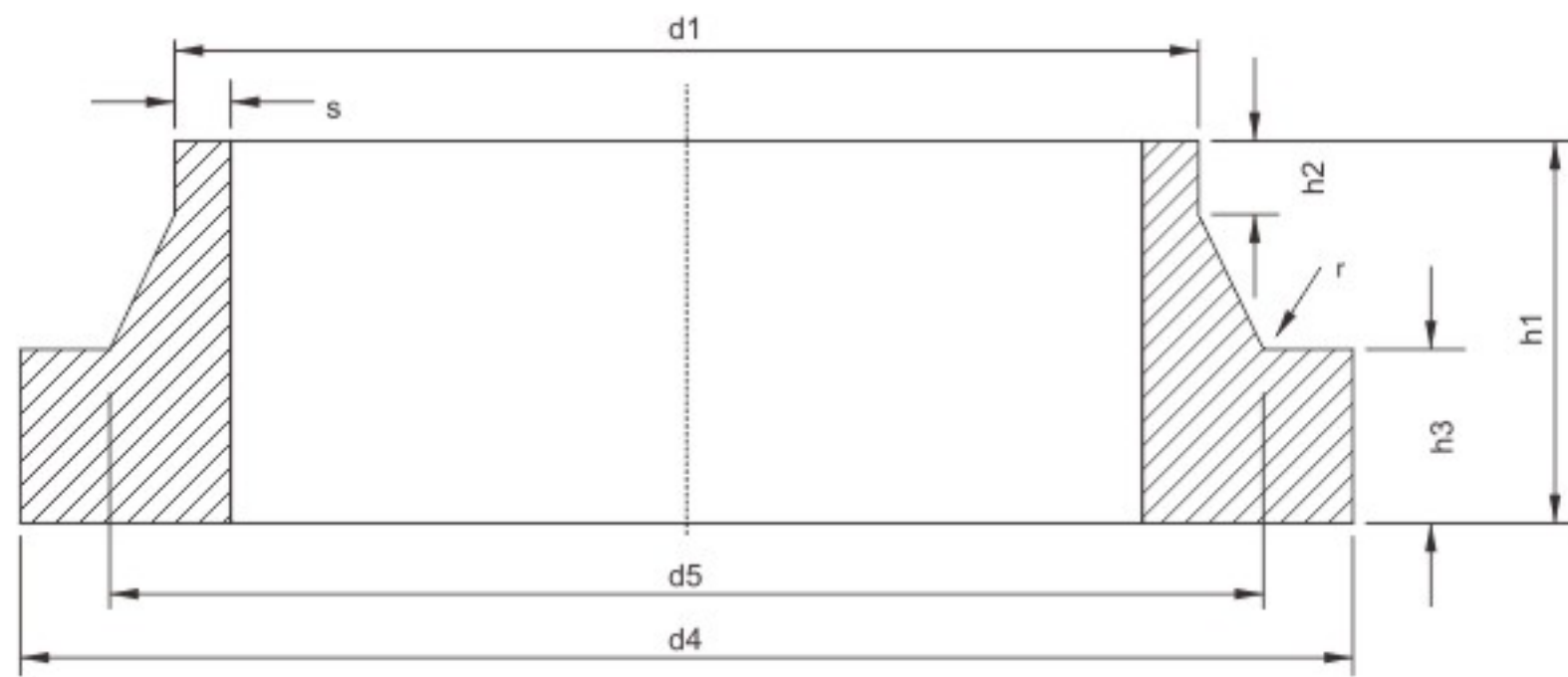
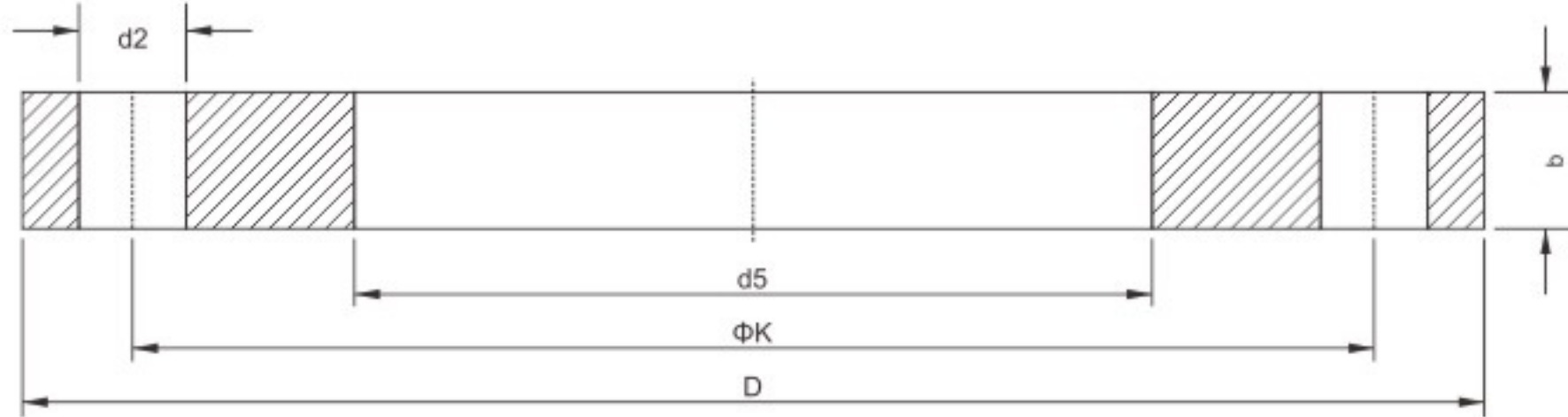
单位Unit:mm

DN	d1		D	D6	b	k	e	孔数	螺栓直径	d2	d5	h3	d4	h4 Max	S1 min	S2 min	r	大概重量	
	1	2																Flange	Hub
10	-	14	90	16	14	60	3	4	M12	14	14.5	10	40	9	1.8	3	3	0.599	0.087
	17.2	-	90	19	14	60	3	4	M12	14	17.5	10	40	9	1.8	3	3	0.599	0.087
15	-	20	95	22	14	65	3	4	M12	14	21	10	45	9	2	3	3	0.689	0.105
	21.3	-	95	24	14	65	3	4	M12	14	22	10	45	9	2	3	3	0.689	0.105
20	-	25	105	28	14	75	3	4	M12	14	26	12	58	12	2	3	3	0.806	0.203
	26.9	-	105	30	14	75	3	4	M12	14	27.6	12	58	12	2	3	3	0.806	0.203
25	-	30	115	33	16	85	4	4	M12	14	31	12	68	15	2	3	4	1.11	0.276
	33.7	-	115	36	16	85	4	4	M12	14	34.4	12	68	15	2	3	4	1.11	0.276
32	-	38	140	42	16	100	4	4	M16	18	39	12	78	15	2.6	3.5	4	1.64	0.343
	42.4	-	140	46	16	100	4	4	M16	18	43.1	12	78	15	2.6	3.5	4	1.64	0.343
40	-	44.5	150	50	16	110	4	4	M16	18	45.5	12	88	17	2.6	3.5	4	1.86	0.426
	48.3	-	150	54	16	110	4	4	M16	18	49	12	88	17	2.6	3.5	4	1.86	0.426
50	-	57	165	62	16	125	5	4	M16	18	58.1	14	102	23	2.6	3.5	5	2.20	0.618
	60.3	-	165	65	16	125	5	4	M16	18	61.1	14	102	23	2.6	3.5	5	2.20	0.618
65	76.1	-	185	81	16	145	5	4	M16	18	77.1	14	122	23	2.6	3.5	5	2.62	0.786
80	88.9	-	200	94	18	160	5	8	M16	18	90.3	16	138	23	3.2	4	5	2.32	1.10
100	-	108	220	113	18	180	5	8	M16	18	109.6	16	158	28	3.2	4	5	3.67	1.31
	114	-	220	119	18	180	5	8	M16	18	115.9	16	158	28	3.2	4	5	3.67	1.31
125	-	133	250	138	18	210	5	8	M16	18	134.8	18	188	30	3.2	4	5	4.54	1.96
	140	-	250	145	18	210	5	8	M16	18	141.6	18	188	30	3.2	4	5	4.54	1.96
150	-	159	285	164	18	240	5	8	M20	22	161.1	18	212	30	3.2	4	5	5.60	2.18
	168	-	285	173	18	240	5	8	M20	22	170.5	18	212	30	3.2	4	5	5.60	2.18
200	219	-	340	225	20	295	5	8	M20	22	221.8	20	268	30	3.2	4	5	7.46	3.10
	-	267	395	273	22	350	5	12	M20	22	270.2	22	320	30	4	5	5	10.3	4.22
250	273	-	395	279	22	350	5	12	M20	22	276.2	22	320	30	4	5	5	10.3	4.22
300	324	-	445	329	26	400	5	12	M20	22	327.6	22	370	35	4	5	5	14.0	4.85
	356	-	505	362	28	460	6	16	M20	22	359.7	22	430	-	-	-	6	18.5	6.71
350	-	368	505	374	28	460	6	16	M20	22	372.2	22	430	-	-	-	6	18.5	6.71
	406	-	565	413	32	515	6	16	M24	26	411	24	482	-	-	-	6	25.0	8.28
400	-	419	565	426	32	515	6	16	M24	26	432.7	24	482	-	-	-	6	25.0	8.28
500	508	-	670	517	38	620	6	20	M24	26	513.6	26	585	-	-	-	6	37.0	11.5
600	610	-	780	618	44	725	7	20	M27	30	616.6	26	685	-	-	-	7	56.3	15.6
700	711	-	895	721	50	840	7	24	M27	30	718.6	28	800	-	-	-	7	80.4	23.2
800	813	-	1015	824	56	950	7	24	M30	30	821.5	30	905	-	-	-	7	113.2	29.2



› DIN 2673 PN 10

带有焊接领的松板法兰



› DIN 2673 PN 10

单位:mm

DN	d1	D	d5	b	k	孔数	螺栓直径	d2	d4	h1	h3	d3	s	r	h2	大概重量	
																Flansch(kg)	Bund(kg)
10	14	90	25	14	60	4	M12 (1/2")	14	40	35	10	22	1.8	2	6	0.566	0.177
	17.2	90	28	14	60	4	M12 (1/2")	14	40	35	10	25	2	2	6		
15	20	95	32	14	65	4	M12 (1/2")	14	45	35	10	28	1.8	2	6	0.622	0.151
	21.3	95	34	14	65	4	M12 (1/2")	14	45	35	10	30	2	2	6		
20	25	105	38	16	75	4	M12 (1/2")	14	58	40	12	35	2.3	2	6	0.747	0.273
	26.9	105	40	16	75	4	M12 (1/2")	14	58	40	12	37	2.3	2	6		
25	30	115	45	16	85	4	M12 (1/2")	14	68	40	12	40	2.6	2	6	1.01	0.372
	33.7	115	48	16	85	4	M12 (1/2")	14	68	40	12	43	2.6	2	6		
32	38	140	55	16	100	4	M16 (1/8")	18	78	40	12	50	2.6	2	6	1.50	0.485
	42.2	140	60	16	100	4	M16 (1/8")	18	78	40	12	54	2.6	2	6		
40	44.5	150	62	16	110	4	M16 (1/8")	18	88	40	12	58	2.6	2	7	1.71	0.610
	48.3	150	66	16	110	4	M16 (1/8")	18	88	40	12	62	2.6	2	7		
50	57	165	75	16	125	4	M16 (1/8")	18	102	45	14	70	2.6	2	8	2.00	0.888
	60.3	165	78	16	125	4	M16 (1/8")	18	102	45	14	73	2.6	2	8		
65	76.1	185	92	18	145	4	M16 (1/8")	18	122	45	14	88	2.9	2	10	2.41	1.13
	88.9	200	108	18	160	4	M16 (1/8")	18	138	50	16	102	3.2	2	10	3.26	2.01
100	108	220	128	18	180	8	M16 (1/8")	18	158	50	16	122	3.6	2	12	3.00	1.60
	114	220	135	18	180	8	M16 (1/8")	18	158	50	16	128	3.6	2	12		
125	133	250	152	18	210	8	M16 (1/8")	18	188	50	18	148	4	3	12	4.07	2.86
	140	250	158	18	210	8	M16 (1/8")	18	188	50	18	154	4	3	12		
150	159	285	178	18	240	8	M20 (3/4")	23	212	50	18	172	4.5	3	12	5.05	3.26
	168	285	188	18	240	8	M20 (3/4")	23	212	50	18	181	4.5	3	12		
200	216	340	235	20	295	8	M20 (3/4")	23	268	55	20	230	5.9	3	12	6.70	5.13
	219	340	238	20	295	8	M20 (3/4")	23	268	55	20	233	5.9	3	12		
250	267	395	288	22	350	12	M20 (3/4")	23	320	60	22	282	6.3	3	16	9.09	7.18
	273	395	294	22	350	12	M20 (3/4")	23	320	60	22	288	6.3	3	16		
300	318	445	338	26	400	12	M20 (3/4")	23	370	60	22	332	7.1	3	16	12.5	8.50
	324	445	344	26	400	12	M20 (3/4")	23	370	60	22	338	7.1	3	16		
350	356	505	376	28	460	16	M20 (3/4")	23	430	60	22	370	7.1	4	16		
	368	505	388	28	460	16	M20 (3/4")	23	430	60	22	382	7.1	4	16	16.6	10.9
400	406	565	430	32	515	16	M24 (7/8")	27	482	65	24	426	7.1	4	16		
	419	565	442	32	515	16	M24 (7/8")	27	482	65	24	438	7.1	4	16	22.4	14.2
500	508	670	533	38	620	20	M24 (7/8")	27	585	70	26	528	7.1	4	16		
	521	670	545	38	620	20	M24 (7/8")	27	585	70	26	540	7.1	4	16	32.5	19.4
600	610	780	633	44	725	20	M27 (1")	30	685	80	26	628	7.1	4	18		
	622	780	645	44	725	20	M27 (1")	30	685	80	26	640	7.1	4	18	47.2	24.1
700	711	895	740	50	840	24	M27 (1")	30	800	85	28	735	8	5	18		
	720	895	748	50	840	24	M27 (1")	30	800	85	28	742	8	5	18	67.6	34.4
800	813	1015	843	56	950	24	M30 (1 1/8")	33	905	90	30	838	8	5	18		
	820	1015	850	56	950	24	M30 (1 1/8")	33	905	90	30	845	8	5	18	97.0	44.1
900	914	1115	947	62	1050	28	M30 (1 1/8")	33	1005	95	32	940	10	5	20		
	920	1115	952	62	1050	28	M30 (1 1/8")	33	1005	95	32	945	10	5	20	117	54.1
1000	1016	1230	1050	68	1160	28	M33 (1 1/4")	36	1110	100	34	1044	10	5	20		
	1020	1230	1055	68	1160	28	M33 (1 1/4")	36	1110	100	34	1048	10	5	20	152	69.2
1200	1220	1455	1260	80	1380	32	M36 (1 3/8")	39	1330	110	38	1250	11	6	25	235	111